

Strohautomat 160 mit Drehsternen



Krebeck - Strohautomat 160 mit Drehsternen

Durch zwei Drehsterne auf der Fressplatte erfolgt die Abgabe von Stroh an bis zu drei Schweine gleichzeitig.

Die stufenlose Höhenverstellung des Dosierspalts ermöglicht eine kontrollierte Abgabe der Strohmenge.

So können die Tiere im Sinne der Initiative für Tierwohl ihren Wühltrieb ausleben.

- stabile Ausführung
- Montage an der in Trennwand
- Befüllung von Hand oder über Rohrkettenförderer
- einfache Reinigung

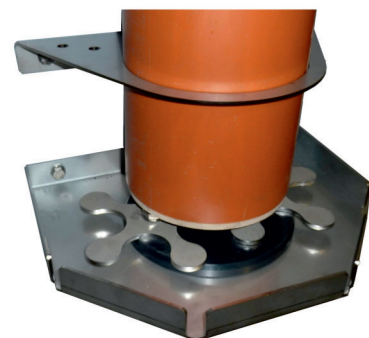
bestehend aus:

- KG-Rohr 160 x 1000 mm),
- Fressplatte 5-eckig (325 x 400 mm),
- 2 Drehsternen 5-teilig

Maße: 1080 x 325 mm (Höhe x Breite)

Abbildung zeigt Strohautomat an der Trennwand

- rechts:
- Freßplatte für 3 Tiere mit Drehsterne
 - Befestigung an der Trennwand



10.11.2020

Technische Änderungen vorbehalten

A. Krebeck - Stalleinrichtungen und Apparatebau GmbH
Osterdammer Str. 34 49401 Damme Tel.: 05491/9667-0
e-mail: Info@Krebeck-Damme.de Internet: www.Krebeck-Damme.de

krebeck
Stalleinrichtungen & Apparatebau
Konzepte voller Ideen